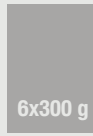


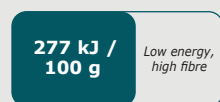
INDICATIONS

- ▶ Obésité
- ▶ Diabète
- ▶ Colite, diarrhée chronique et constipation
- ▶ Hyperlipidémie
- ▶ Cholestase



SPECIFIC® CRW-1 WEIGHT REDUCTION

CARACTÉRISTIQUES NUTRITIONNELLES



La **concentration modérée en matière grasse** et la **teneur élevée en fibres** se traduisent par une faible densité énergétique. Même en période de perte de poids, cet équilibre permet au propriétaire de donner une quantité satisfaisante de nourriture à son chien et de le rassasier.



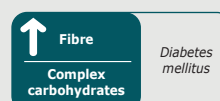
La **L-carnitine** permet le transport des acides gras dans les mitochondries et stimule l'oxydation des graisses tout en préservant la masse musculaire.



La **teneur élevée en protéines** contribue à maintenir la masse musculaire et à rassasier le chien pendant la période de perte de poids.



Les **acides gras Oméga-3 (EPA et DHA issus d'huile de poisson)** aident à maintenir une bonne mobilité articulaire chez les chiens en surpoids et ont également des effets bénéfiques sur la peau et le pelage.



Grâce à la présence de **glucides complexes** et à la **teneur élevée en fibres**, la consommation de cet aliment permet une libération progressive du glucose et le rend ainsi adapté aux chiens diabétiques.

INFORMATIONS COMPLÉMENTAIRES

- ▶ La réussite d'un programme de perte de poids passe par la motivation du propriétaire et par l'utilisation exclusive des aliments SPECIFIC® CRD-1/CRW-1 Weight Reduction.
- ▶ Pour récompenser un chien qui suit un programme de perte de poids ou qui est diabétique, il est conseillé de lui donner les friandises **SPECIFIC® CT-H Healthy Treats**. Afin de prévenir tout excès de poids, il est recommandé de réduire la ration journalière en fonction du nombre de friandises distribuées.
- ▶ Dans la plupart des schémas destinés à la gestion du diabète, il est recommandé de répartir la ration journalière sur deux repas. L'heure des repas doit être déterminée par l'activité de l'insuline chez chaque chien.
- ▶ La **teneur élevée en fibres solubles et insolubles** dans SPECIFIC® CRW-1 Weight Reduction stimule la motilité gastro-intestinale et favorise la bonne santé du tractus digestif.
- ▶ Comme SPECIFIC® CRW-1 Weight Reduction est généralement donné en quantité limitée, les teneurs en minéraux et en vitamines liposolubles sont légèrement augmentées.
- ▶ Une fois que le chien a atteint son poids optimal, il est recommandé de maintenir celui-ci grâce à **SPECIFIC® CRD-2 Weight Control**.

CONTRE-INDICATIONS

- ▶ Chiots et chiennes gestantes ou allaitantes, dont les besoins énergétiques sont élevés

ANALYSE NUTRITIONNELLE

Nutriment	Teneur / 100 g	Teneur / 1000 kcal*
Énergie métabolisable (kcal)	66	-
Protéines brutes (g)	7,1	107,1
Matières grasses brutes (g)	2,5	37,7
Glucides ENA (g)	7,9	119,5
Cellulose brute (g)	4,2	64,1
Calcium (g)	0,20	3,05
Phosphore (g)	0,16	2,42
Sodium (g)	0,07	0,98
Amidon (g)	6,3	95,0
Sucre total (g)	< 0,3	< 4,6
L-carnitine (mg)	7	111
Acides gras Oméga-3 (g)	0,16	2,42
Ratio n-3:n-6	1:3	1:3
Eau (g)	77,1	-

INGRÉDIENTS







Porc, maïs, poisson, poudre de cellulose, vitamines et oligo-éléments (comportant des traces d'éléments chélatés), poudre d'oeuf, huile de poisson, huile de tournesol, coques de psyllium, minéraux, L-Carnitine.

Ne contient aucun colorant ni arôme artificiel ajouté.

RATIONS JOURNALIÈRES EN GRAMMES

En période de perte de poids, la ration journalière de SPECIFIC® CRW-1 Weight Reduction peut être diminuée jusqu'à 60% comparée à celle recommandée pour les chiens normaux.

Les besoins quotidiens peuvent varier d'un chien à l'autre en fonction de facteurs tels que la race, l'environnement, la saison, le niveau d'activité, etc. Il est donc conseillé de surveiller l'état de forme et le poids du chien, et d'ajuster sa ration en conséquence.

			
	*	**	***
	 Diabète		 Perte de poids
kg	g	g	g
1	150	135	80
2	255	230	140
3	345	310	185
4	430	390	235
5	505	460	275
6	580	525	315
8	720	650	390
10	850	770	460
12	975	885	530
14	1095	990	595
16	1210	1095	660
18	1325	1195	720
20	1430	1295	775
25	1695	1530	920

* Chiens normaux/chiens diabétiques

** Contrôle du poids chez les chiens prédisposés à l'obésité

*** Perte de poids chez les chiens obèses

1 barquette de 300 g de SPECIFIC® CRW-1 Weight Reduction remplace :

72 g de SPECIFIC® CRD-1 Weight Reduction, ou
63 g de SPECIFIC® CRD-2 Weight Control