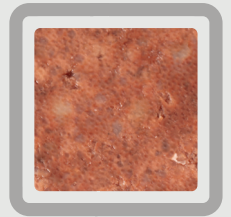


INDICATIONS

- ▶ Allergie ou intolérance alimentaire, pouvant générer des troubles dermatologiques et/ou gastro-intestinaux
- ▶ Insuffisance pancréatique exocrine
- ▶ Troubles gastro-intestinaux tels que diarrhée, vomissements et flatulences
- ▶ Malabsorption/maldigestion



6x300 g



SPECIFIC® CDW FOOD ALLERGEN MANAGEMENT

CARACTÉRISTIQUES NUTRITIONNELLES

Lamb & rice

Food allergy & intolerance

L'aliment contient un **nombre limité d'ingrédients**. Les deux principaux ingrédients, l'agneau et le riz, sont **faiblement allergènes**, et donc parfaitement adaptés à la composition d'aliments hypoallergéniques.



High digestibility

Grâce à ses **ingrédients hautement digestibles et d'excellente qualité**, l'aliment est particulièrement indiqué chez les chiens souffrant de diarrhée au niveau de l'intestin grêle.

Psyllium husk fibres

Intestinal support

Le **psyllium** est une fibre soluble mucilagineuse qui a la capacité d'absorber plusieurs fois son poids en eau. Il est connu pour son effet bénéfique sur la régulation du transit intestinal.

INFORMATIONS COMPLÉMENTAIRES

- ▶ SPECIFIC® CDW Food Allergen Management est un aliment complet et équilibré pour chiens adultes, qui ne contient qu'un nombre très limité d'ingrédients. Pour le propriétaire, l'aliment est simple d'utilisation comparé à une ration ménagère hypoallergénique.
- ▶ Afin d'éviter les symptômes d'allergie alimentaire, il est essentiel que le chien ne reçoive aucun autre aliment que l'aliment hypoallergénique. S'ils veulent récompenser leur animal en toute sécurité, les propriétaires de chiens souffrant d'allergie alimentaire peuvent utiliser les friandises SPECIFIC® CT-HY Hypoallergenic Treats.
- ▶ Chez les chiens souffrant de diarrhée de l'intestin grêle, il est conseillé de répartir la ration journalière sur 3 à 5 repas.
- ▶ L'insuffisance pancréatique exocrine se caractérise par une forte diminution de la sécrétion d'enzymes digestives pancréatiques. Grâce à sa digestibilité élevée, SPECIFIC® CDW Food Allergen Management convient aux chiens atteints d'insuffisance pancréatique exocrine. Une association avec des préparations enzymatiques pancréatiques est toutefois conseillée.

CONTRE-INDICATIONS

- ▶ Chiots et chiennes gestantes ou allaitantes
- ▶ Hypersensibilité connue à l'agneau et/ou au riz

ANALYSE NUTRITIONNELLE

Nutriment	Teneur / 100 g	Teneur / 1000 kcal*
Énergie métabolisable (kcal)	135	-
Protéines brutes (g)	7,6	56,2
Matières grasses brutes (g)	5,4	40,2
Glucides ENA (g)	16,1	119,6
Cellulose brute (g)	1,0	7,4
Calcium (g)	0,22	1,65
Phosphore (g)	0,18	1,36
Sodium (g)	0,16	1,22
Acides gras Oméga-3 (g)	0,68	5,06
Ratio n-3:n-6	1:3	1:3
Eau (g)	67,5	-

INGRÉDIENTS

Agneau, riz, vitamines et oligo-éléments (comportant des traces d'éléments chélatés), huile de poisson, huile de tournesol, minéraux, poudre de cellulose, coques de psyllium, dextrose, xylose.
Ne contient aucun colorant ni arôme artificiel ajouté.

RATIONS JOURNALIÈRES EN GRAMMES

Le besoin quotidien peut varier d'un chien à l'autre en fonction de facteurs tels que la race, l'environnement, la saison, le niveau d'activité, etc. Il est donc conseillé de surveiller l'état de forme et le poids du chien, et d'ajuster sa ration en conséquence.

	kg	g	g
1		90	60
2		150	100
3		205	135
4		255	170
5		300	200
6		345	230
8		425	285
10		500	335
12		575	385
14		645	430
16		715	475
18		780	520
20		845	565
25		1000	665